

MAPA DO CELÓW PROJEKTOWYCH
skala 1:500

Ul. Łomaska
Gmina M. Biała Podlaska
jednostka ewidencyjna: 066101_1 M. Biała Podlaska
obręb: 0003
dz. nr 1031
sekcja: 8.169.13.23.1.2; 8.169.13.23.2.4

GD.6640.418.2022
Układ współrzędnych: 2000/8
Układ wysokościowy: PL-EVRF2007-NH

Mapa aktualna na dzień 07.07.2022r.
W obszarze zaznaczonym kolorem zielonym, bez badania Księgi Wieczystej
w zakresie obciążenia służebnościami gruntowymi.
05-08-2022r.

GEODETA UPRAWNIONY
mgr inż. Marek Firysluk
upr. Nr 16876
21-500 Biała Podlaska, ul. Ceglana 59A
tel. 83 342 43 42, kom. 662 563 453

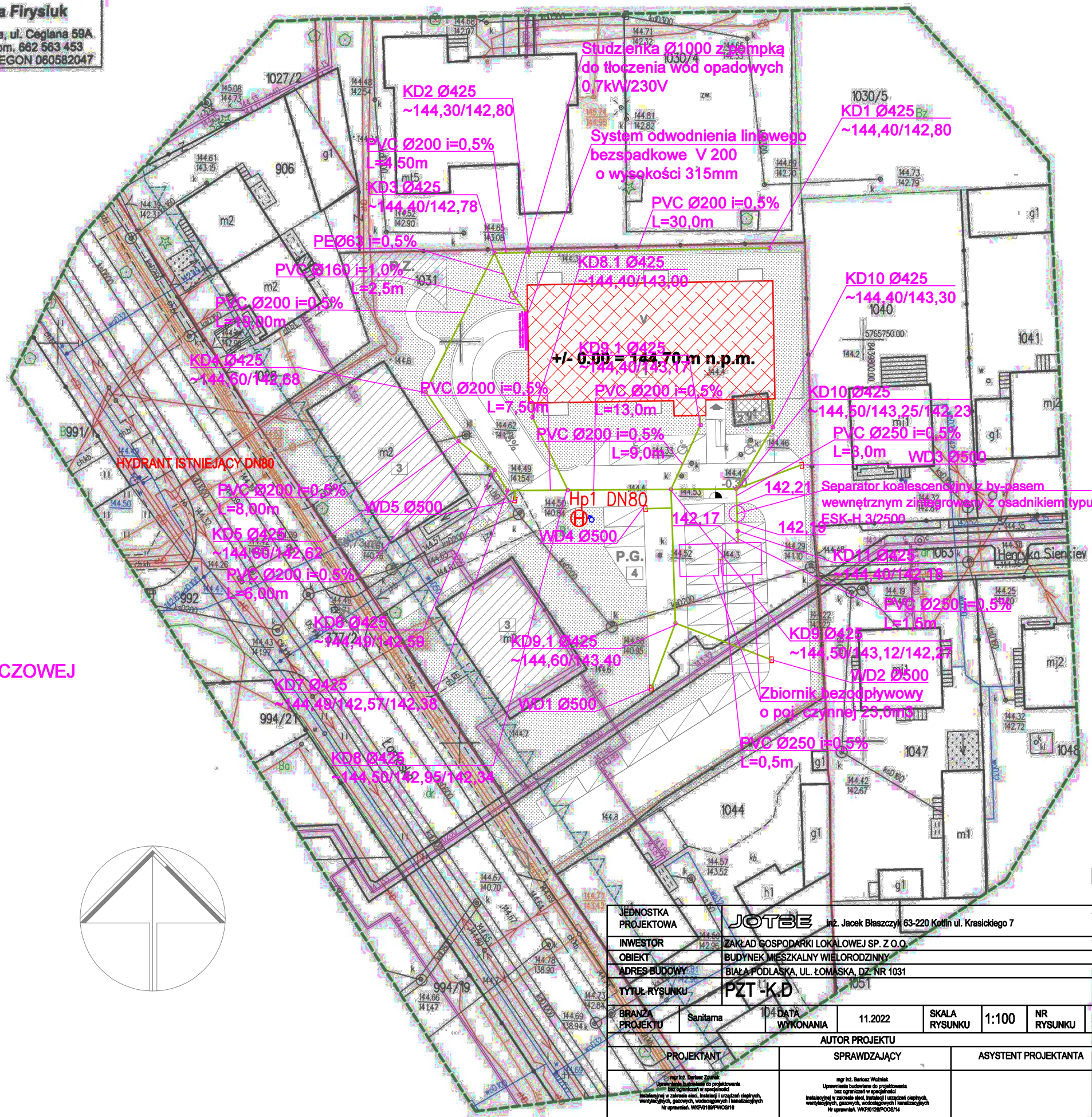
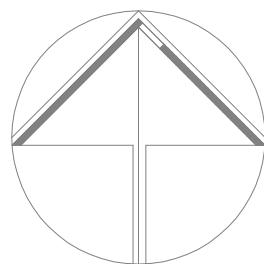
geo PROJEKT
Barbara Firysluk
21-500 Biała Podlaska, ul. Ceglana 59A
tel. 83 342 43 42, kom. 662 563 453
NIP 537 146 62 09, REGON 060582047

LEGENDA

INSTALACJA KANALIZACJI DESZCZOWEJ

Oświadczam, że operat techniczny zawierający rezultaty prac geodezyjnych, w wyniku których powstał niniejszy dokument uzyskał pozytywny wynik weryfikacji.	
Identyfikator zgłoszenia prac geodezyjnych:	GD.6640.418.2022
Organ służby geodezyjnej (kartograficznej), który otrzymał zgłoszenie:	Prezydent Miasta Biała Podlaska
Wykonawca prac geodezyjnych:	GEO-PROJEKT Barbara Firysluk ul. Ceglana 59A, 21-500- Biała Podlaska
Nr oraz data sporządzenia dokumentu zawierającego wynik pozytywnej weryfikacji:	P.0661.2022.509
Imię i nazwisko oraz nr uprawnień zawodowych kierownika prac geodezyjnych:	mgr inż. Marek Firysluk upr. Nr 16876
Data i podpis kierownika prac geodezyjnych:	Jestem świadomy/a odpowiedzialności karnej za złożenie fałszywego oświadczenia: 16 SIE 2022

GEODETA UPRAWNIONY
mgr inż. Marek Firysluk
upr. Nr 16876
21-500 Biała Podlaska, ul. Ceglana 59A
tel. 83 342 43 42, kom. 662 563 453



JEDNOSTKA PROJEKTOWA	JOTBE	inż. Jacek Błaszczak 63-220 Kotlin ul. Krasickiego 7
INWESTOR	ZAKŁAD GOSPODARKI LOKALOWEJ SP. Z O.O.	
OBIEKT	BUDYNEK MIESZKALNY WIELORODZINNY	
ADRES BUDOWY	BIŁA PODLASKA, UL. ŁOMASKA, DZ. NR 1031	
TYTUŁ RYSUNKU	PZT-KD	
BRANŻA PROJEKTU	Sanitarna	
DATA WYKONANIA	11.2022	
SKALA RYSUNKU	1:100	
NR RYSUNKU	3	
PROJEKTANT	AUTOR PROJEKTU	ASYSTENT PROJEKTANTA
mgr inż. Dariusz Zdzienicka Uprawnienia budowlane do projektowania bez ograniczeń w specyficznych zakresach w zakresie sieci, instalacji i urządzeń elektrycznych, wody, gazowych, wodociągowych i kanalizacyjnych Nr uprawnień: WKP0108/PWC/16	mgr inż. Barbara Wodnicka Uprawnienia budowlane do projektowania bez ograniczeń w specyficznych zakresach w zakresie sieci, instalacji i urządzeń elektrycznych, wody, gazowych, wodociągowych i kanalizacyjnych Nr uprawnień: WKP0108/PWC/14	